

やまいのはなし

2020年11月号

内科・循環器内科・リハビリテーション科

森 医 院

<http://www.moriiin.com/>

〒500-8322 岐阜県岐阜市香取町 3-48 TEL : 058-251-4452

院長のブログ

<http://blog.livedoor.jp/moriiin5656/>

ケータイ版はこちら→



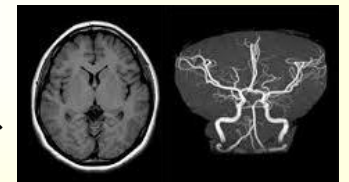
| 診療時間 | 月 | 火 | 水 | 木 | 金 | 土 | 日 |
|------------------|---|---|---|---|---|---|---|
| 午前 9:00~12:00 | ○ | ○ | ○ | ○ | ○ | ○ | / |
| 午後 4:00~ 7:00 | ○ | ○ | ○ | / | ○ | / | / |

Pickup!

MRA（磁気共鳴血管撮影法）

脳はCTで撮影できますが、頭蓋骨で囲まれているため、画質にその影響を受けてしまうのが難点でした。MRIは骨の影響を受けないので、脳や脊髄を鮮明に撮影することができます。

このMRIを用いて脳動脈の撮影を行うのが、MRA（磁気共鳴血管撮影法）です。血流の信号のみを処理することで、造影剤を用いることなく、脳動脈の形態を立体画像化します。この発明により、従来は脳動脈造影検査でしか得られなかった情報が、人間ドックでも得られるようになり、未破裂脳動脈瘤の発見に貢献しています。



MRI 画像と MRA 画像