

やまいはなし

2024年2月号

内科・循環器内科・リハビリテーション科

森 医 院

<http://www.moriiin.com/>

〒500-8322 岐阜県岐阜市香取町 3-48 TEL : 058-251-4452

院長のブログ

<http://blog.livedoor.jp/moriiin5656/>

ケータイ版はこちら→

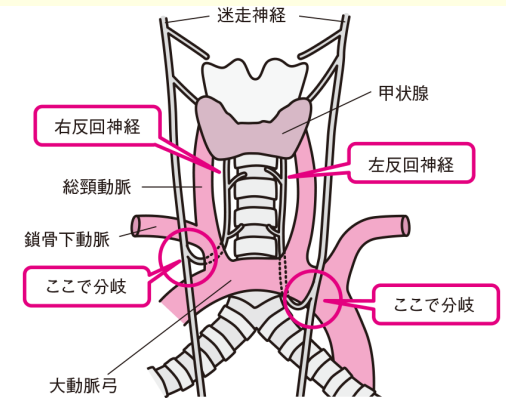


診療時間	月	火	水	木	金	土	日
午前 9:00~12:00	○	○	○	○	○	○	/
午後 4:00~ 7:00	○	○	○	/	○	/	/

Pickup!

はんかいしんけいまひ 反回神経麻痺

声帯がきちんと閉じたり開いたりするのは、反回神経を通して声帯に分布する筋肉が収縮するからです。従って、反回神経に異常があると、声帯の開閉が障害されて声枯れ（きせうい）が生じます。



反回神経は自律神経である、迷走神経の枝で、右側は鎖骨下動脈の位置で分岐して右反回神経に、左側は大動脈弓の高さで分かれて左反回神経になり、大動脈弓を前から後ろに回り込んで気管と食道の間を上行して喉頭へ向かいます。反転して回り込んで上に上がるので、反回神経といえます。

食道癌や胸腺腫、大動脈瘤などの病変があると、反回神経が障害されることがあり、先ほどの嚙声を来します。